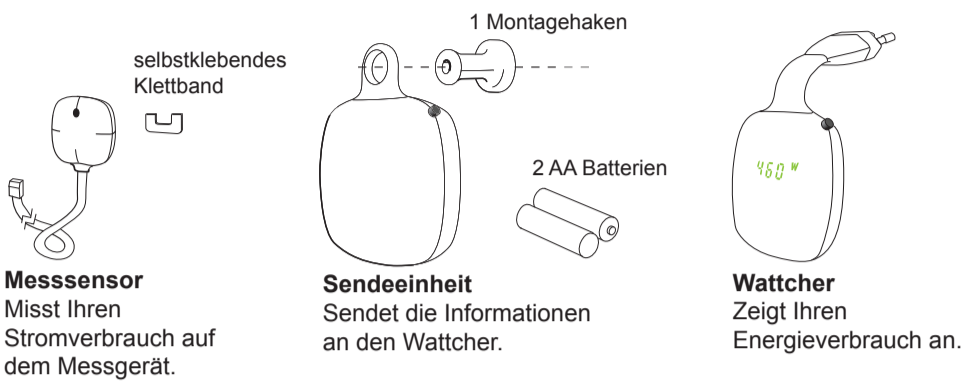


Der Wattcher ermöglicht Ihnen einen Einblick in Ihren Energieverbrauch und hilft, Energie zu sparen. Halten Sie Ihren Energieverbrauch unter Kontrolle und helfen Sie damit der Umwelt! Ihr Wattcher wird mit den folgenden Komponenten geliefert:

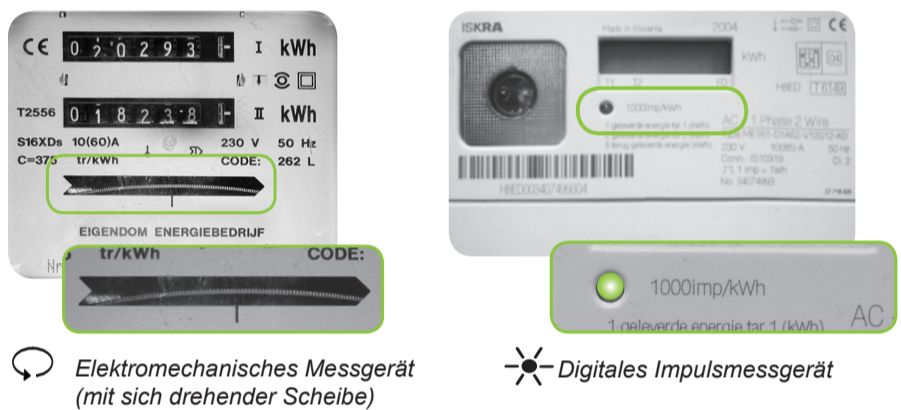


Schritt 1: Bestimmen Sie den Typ Ihres Strommessgerätes.

Strommessgeräte gibt es in zwei Typen:

- ⌚ Ein Zählermessgerät besitzt eine sich drehende Metallscheibe (links unten).
- ☀ Ein digitales Impulsmessgerät besitzt eine blinkende LED oder Impulslicht (unten rechts).

Es gibt auch LEDs mit Infrarotlicht, unsichtbar für das menschliche Auge, aber sichtbar für den Sensor des Wattchers.



Schritt 2: Lesen Sie Ihren C-Wert ab

Der C-Wert ist auf Ihrem Messgerät als Zahl angegeben. Auf einem elektromechanischen Messgerät gibt er die Drehgeschwindigkeit der Scheibe an. Auf einem Impulsmessgerät wird er durch die Blinkfrequenz angegeben. Bitte befolgen Sie die unten stehenden Anweisungen zum Ablesen Ihres C-Wertes. Sie werden das in Schritt 5 brauchen.

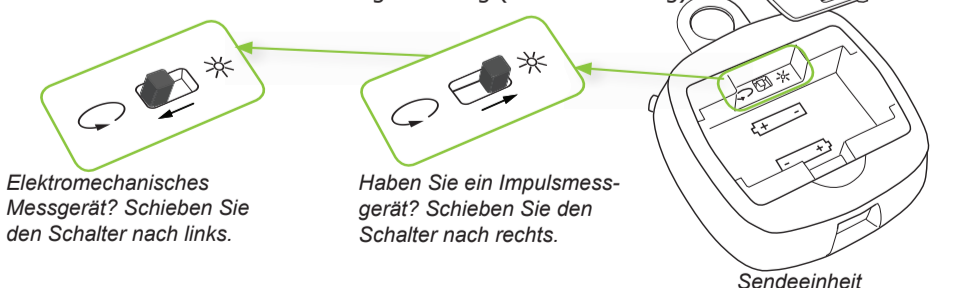
- ⌚ **Für elektromechanische Messgeräte:**
Der C-Wert sollte auf Ihrem Messgerät erscheinen als C = (Zahl) oder als: (Zahl) r/kWh, (Zahl) tr/kWh oder (Zahl) U/kWh. Notieren Sie den C-Wert (zum Beispiel 600).
- ☀ **Für digitale Impulsmessgerätes:**
Der C-Wert sollte auf Ihrem Messgerät erscheinen als C = (Zahl) imp/kWh, (Zahl) pulses/kWh, (Zahl) p/kWh oder (Zahl) Wh/imp. Notieren Sie den C-Wert (z.B. 2000). Wenn Ihr Messgerät den C-Wert als Wh/imp, angibt, teilen Sie 1000 durch die Zahl auf Ihrem Messgerät, um den C-Wert für Ihren Wattcher zu bestimmen. z.B.: wenn 0,5Wh/imp, dann ist der C-Wert = 1000 / 0,5, also 2000. Wenn Ihr Messgerät den C-Wert als imp/kWh, tr/kW, pulses/kWh oder p/kWh anzeigt, dann benutzen **Sie bitte die** angegebene Zahl.

Beachten Sie!

Wenn Sie den falschen C-Wert auswählen, wird Ihr Wattcher fehlerhaften Gebrauch anzeigen. Wenn auf Ihrem Messgerät mehr als eine Ziffer erscheint, schauen Sie bitte auf Seite 6 des umfassenden Handbuches nach, um den korrekten C-Wert zu bestimmen.

Schritt 3: Installieren Sie die Sendeeinheit

1. Öffnen Sie das Batteriefach auf der Rückseite.
2. Schieben Sie den Schalter in die richtige Stellung (siehe Zeichnung).

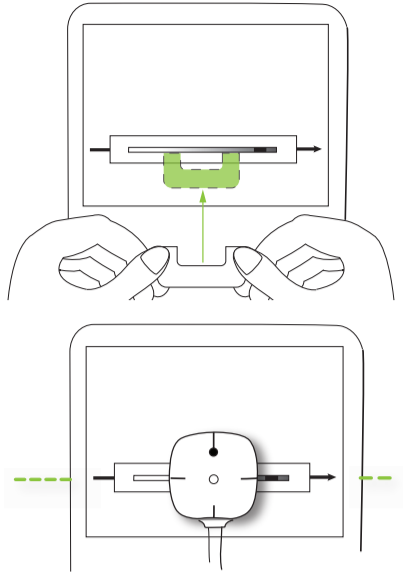


3. Legen Sie die Batterien ein: achten Sie auf die richtige die Polarität (+ und -).
4. Bringen Sie den Haken an der Wand in der Nähe des Strommessgerätes an.
5. Hängen Sie die Sendeeinheit an den Haken.
6. Stecken Sie das Kabel des Messensors in die Sendeeinheit.

Schritt 4: Platzieren Sie die Sendeeinheit

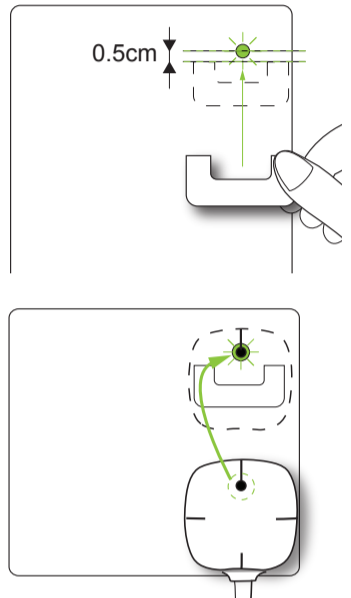
Für elektromechanische Messgeräte:

1. Es ist am einfachsten den Sensor zu installieren, wenn das Messgerät schnell dreht. Schließen Sie einen Staubsauger, elektrischen Wasserkocher oder ein anderes Gerät an.
2. Kleben Sie das Klettband auf das Messgerät, das U-Profil zeigt nach oben und sitzt direkt unter der Metallscheibe.
3. Halten Sie den Sensor vor das Messgerät, die horizontalen Linien genau auf Höhe der Metallscheibe. (siehe Abbildung unten)
4. Drücken Sie den Messsensor fest auf das Klettband.
5. Der Sensor sollte jetzt kurz aufleuchten – einmal für jede Umdrehung der Scheibe. Überprüfen Sie während drei Umdrehungen, dass der Sensor nur dann leuchtet, wenn die Markierung durchläuft.
6. Wenn der Sensor nicht zum richtigen Zeitpunkt.



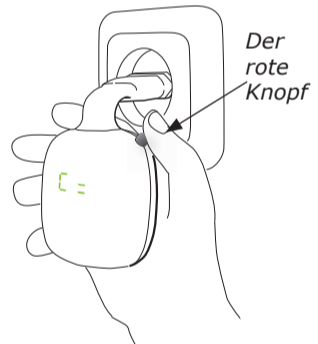
Für digitale Impulsmessgeräte:

1. Es ist am einfachsten den Sensor zu installieren, wenn das Messgerät einen erhöhten Stromverbrauch anzeigt. Schließen Sie einen Staubsauger oder ein anderes Gerät an.
2. Beobachten Sie die LED (blinkendes Licht), die Ihren Stromverbrauch anzeigt. Der C-Wert (in **imp/kWh**) sollte neben dieser LED angezeigt werden. Siehe auch Seite 7 im umfassenden Handbuch.
3. Kleben Sie das Klettband auf das Messgerät, das U-Profil zeigt nach oben und sitzt etwa einen halben Zentimeter (etwas weniger als 1/4") unterhalb der blinkenden LED.
4. Platzieren Sie den Messsensor auf dem Messgerät, der schwarze Punkt des Sensors genau auf der Höhe der blinkenden LED des Messgeräts.
5. Überprüfen Sie, dass der Sensor genau dann aufleuchtet, wenn die LED auf dem Messgerät blinkt. Ist das nicht der Fall, überprüfen Sie die Position des Sensors und bewegen Sie ihn nach oben oder unten, soweit nötig.




Schritt 5: Installieren Sie das Display des Wattchers

1. Schließen Sie den Wattcher an eine Steckdose in Ihrem Heim an. Der Text „C =“ und „- - -“, wird abwechselnd angezeigt.
2. Drücken Sie wiederholt auf den roten Knopf: Werte erscheinen.
3. Suchen Sie die Zahl, die dem C-Wert auf Ihrem Strommessgerät entspricht (siehe Schritt 2). Kein C-Wert auf dem Display? Schauen Sie im umfassenden Handbuch nach.
4. Fixieren Sie den C-Wert durch Drücken des roten Knopfes für mindestens 2 Sekunden. Der C-Wert ist nun festgelegt. Innerhalb einer Minute wird der Wattcher Ihren aktuellen Stromverbrauch anzeigen.



Schritt 6: Überprüfung der Installation

1. Drücken Sie den roten Knopf bis der aktuelle Verbrauch in W (Watt) auf dem Display angezeigt wird.
2. Lesen Sie den Stromverbrauch ab.
3. Stellen Sie ein Gerät an, dessen Stromverbrauch (in Watt) Sie kennen – einen Wasserkocher beispielsweise. Der Stromverbrauch wird normalerweise auf einem Aufkleber oder einer Plakette am Gerät angegeben.
4. Überprüfen Sie, dass der Anstieg auf dem Display des Wattchers ungefähr dem auf dem Gerät angegebenen Stromverbrauch entspricht (z.B. sollte ein Wasserkocher ± 2000 Watt zum Stromverbrauch addieren). Ist das nicht der Fall, schauen Sie im umfassenden Handbuch  nach und installieren Sie erneut.



Tägliche Benutzung

Der Wattcher verfügt über drei Anzeigarten:


560 W **Stromverbrauch** (in Watt) wie viel Strom wird in diesem Moment verbraucht.

8,9 kWh **Täglicher Stromverbrauch** (in kWh/Tag) gesamter Stromverbrauch der letzten 24 Stunden.

92 % **Zielverbrauch** (in %): durchschnittlicher täglicher Stromverbrauch im Vergleich zu einem von Ihnen gesetzten Ziel. Sparen Sie wirklich Energie?

wattcher

Lesen Sie auch das umfassende Handbuch  und schauen Sie auch auf www.wattcher.nl für häufig gestellte Fragen (FAQs), praktische Tipps und Beispiele zum Gebrauch des Wattchers.

 Lesen Sie das Kapitel über Sicherheit sorgfältig (S. 23) durch. Viel Spaß!